



# des démarches du **COLLECTIF NOUVEAUX CHAMPS**



## Une association à mission

Nous, **paysans français**, sommes engagés ensemble dans une **agriculture durable** qui se donne pour mission prioritaire la **santé commune, humaine et environnementale**. Mieux produire pour mieux manger, assurer la **souveraineté alimentaire** de la France, être au service du **vivant** et de **nos territoires**, redonner au paysan la **place** qu'il mérite dans notre société... nos engagements au Collectif Nouveaux Champs sont aussi les vôtres ! Nous voulons renouer le lien avec vous, **citoyens consommateurs** !

1

**Préserver la santé  
commune,  
humaine comme  
environnementale**

2

**Assurer la pérennité  
des exploitations  
et contribuer  
à la souveraineté  
alimentaire française**

3

**Travailler à  
une nouvelle connexion  
"conso-terre"  
pour renforcer les liens  
avec les consommateurs**

### FRUITS ET LÉGUMES FRAIS



### ÉPICERIE



### NOS PARTENAIRES



**Des paysans  
français  
engagés  
dans la  
construction  
d'un nouveau  
modèle  
agricole**

### LÉGUMES SURGELÉS



### JUS DE FRUITS



### FRUITS SECS



FÉVRIER 2026





# une démarche du COLLECTIF NOUVEAUX CHAMPS

## La promesse

Une équation

COMBINAISON DE TECHNIQUES  
AGRICOLLES

+

ENGAGEMENT DE RÉSULTAT

=



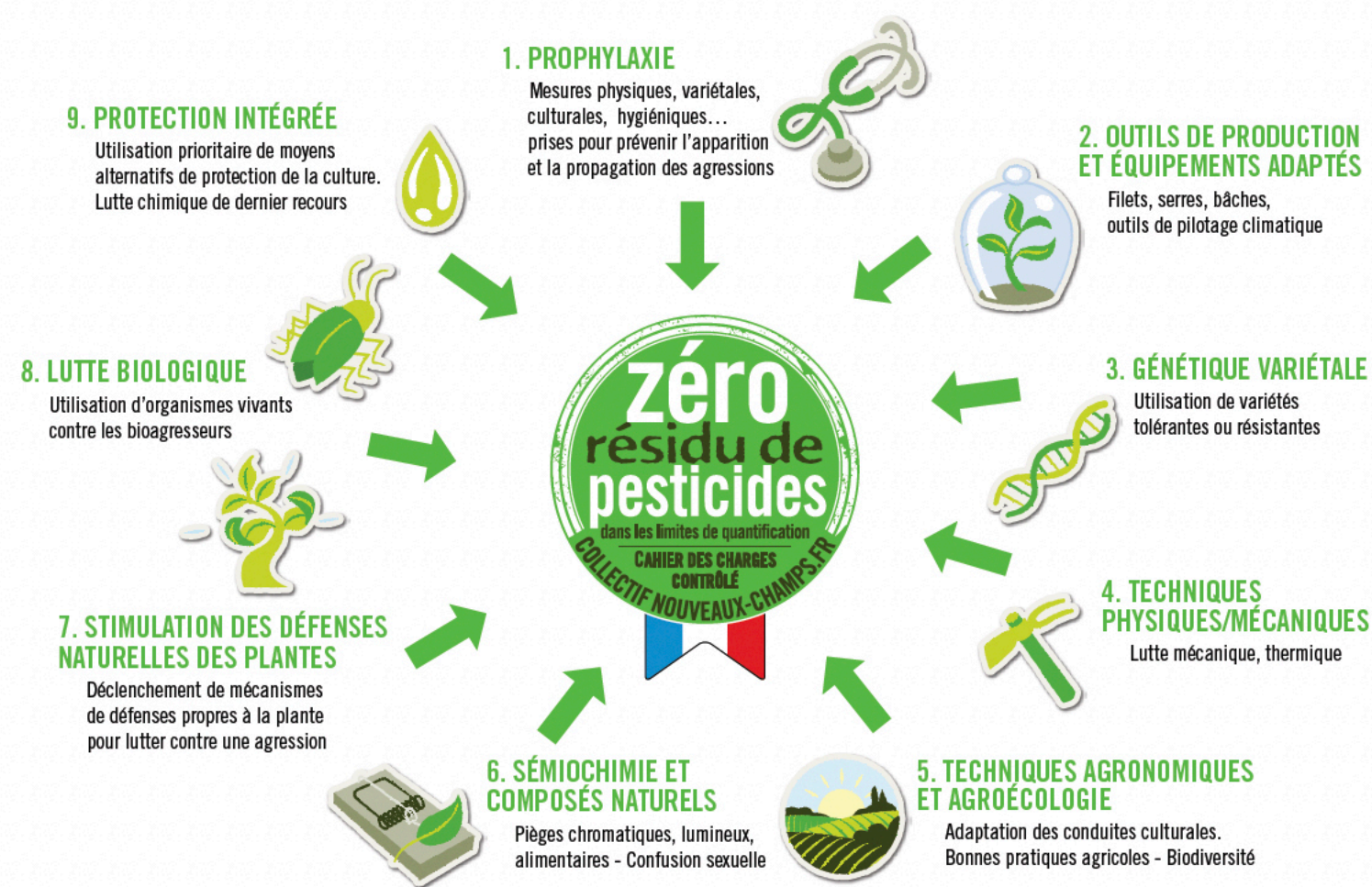
Origine France

353  
producteurs  
français

Engagés dans le programme  
Zéro Résidu de Pesticides

## Comment ?

Pour chaque adhérent du Collectif, et pour chaque espèce, la stratégie technique alternative selon le schéma ci-dessous fait l'objet d'une formalisation et d'un accompagnement pour les producteurs engagés dans la démarche. Notre méthode s'appuie sur une approche globale du système de production, avec l'ensemble des 9 pratiques complémentaires...



-48%  
d'IFT  
Indicateur de Fréquence de  
Traitements phytosanitaires

Pesticides, toujours moins  
et on le prouve !

63%  
des consom-  
mateurs

connaissent notre label et ont  
confiance ! (Taux de notoriété  
du label > Interfel 2025)

250  
millions  
de produits

labellisés commercialisés  
depuis le lancement  
en 2018

## Un cahier des charges contrôlé

Afin de garantir cette promesse, et au-delà des analyses sur les produits dans la démarche, un cahier des charges accompagné d'un référentiel sur l'ensemble de la filière est mis en place et fait l'objet d'un contrôle externe.



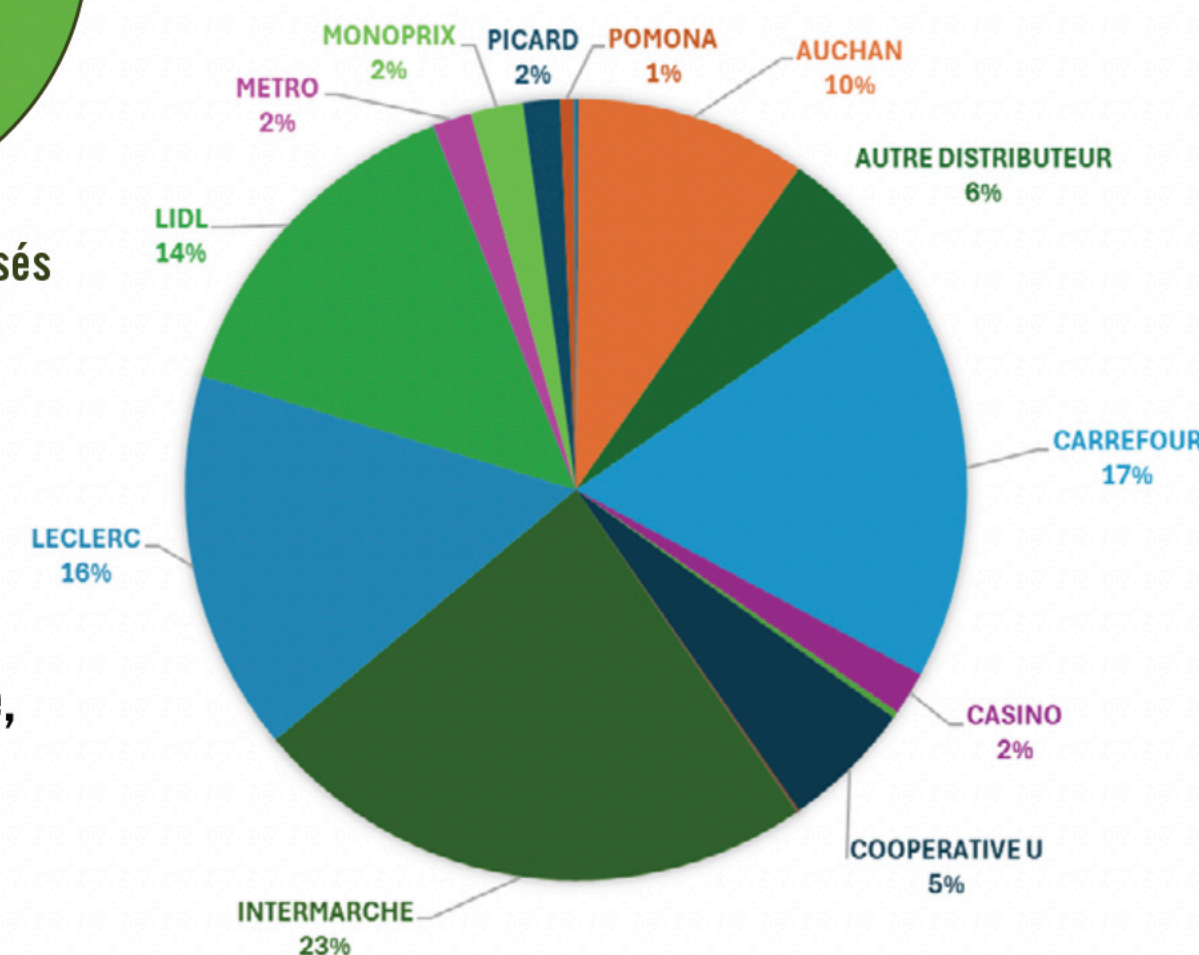
Organismes de contrôle référencés par le Collectif :  
Kiwa France - [www.kiwa.com/fr](http://www.kiwa.com/fr) | Qualisud - [www.qualisud.fr](http://www.qualisud.fr)

2 800 analyses par an

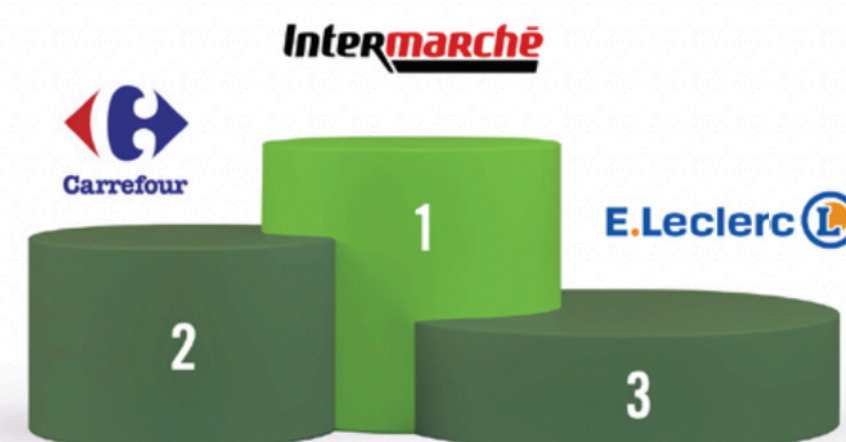
→ Les analyses sur les espèces  
végétales sont effectuées par  
des laboratoires indépendants  
et accrédités COFRAC



Part de marché en valeur tous produits  
Zéro Résidu de pesticides en 2025.



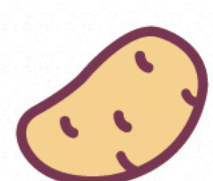
Dans un contexte de rationalisation  
des gammes, Carrefour et Leclerc  
se rapprochent d'Intermarché  
Les autres enseignes se stabilisent en 2025.



tomate



carotte  
(frais et surgelé)



pomme de terre



navet



chou-fleur  
(surgelé)



poireau



oignon



ail



échalote



haricot vert  
(surgelé et conserve)



pois  
(surgelé et conserve)



flageolet  
(surgelé)



céleri rave  
(surgelé)



herbes fraîches (basilic,  
oseille, menthe et ciboulette)



épinard  
(surgelé)



pomme



abricot



fraise



pruneau



blé



jus de pomme



pâtes

25 espèces labellisées,  
une gamme de plus  
de 100 produits tout  
au long de l'année !





# une démarche du COLLECTIF NOUVEAUX CHAMPS



## 86%

des français sont préoccupés  
par la biodiversité\*

\*Les Français, leur alimentation et la biodiversité, 2025, Noé biodiversité

Découvrez nos vidéos  
pédagogiques



Il faut expliquer la démarche !  
Des vidéos pédagogiques avec  
Jamy Gourmaud et des producteurs  
pour expliquer comment on obtient  
"Zéro Résidu de Pesticides".



En savoir plus [nouveaux-champs.fr](http://nouveaux-champs.fr)



## Une démarche de progrès centrée autour de 4 piliers

- Réduire les pressions exercées sur la biodiversité
- Laisser de la place au vivant et restaurer les milieux dégradés
- Mobiliser différents acteurs des filières et du territoire
- Communiquer et valoriser la démarche jusqu'aux consommateurs et consommatrices.

### Des indicateurs de pression au service du progrès agricole



#### INFRASTRUCTURES AGROÉCOLOGIQUES

- ✓ Part des IAE dans la SAU
- ✓ Diversité des IAE
- ✓ Diversité des cultures
- ✓ Taille des parcelles



#### FERTILISATION AZOTÉE

- ✓ Quantité d'azote totale apportée
- ✓ Part d'azote organique



#### PRODUITS PHYTOSANITAIRES

- ✓ Indice Fréquence de Traitement (IFT) et réduction des IFT
- ✓ Surfaces non traitées
- ✓ Part des Biocontrôles



#### SOL

- ✓ Part des surfaces couvertes 2 mois consécutifs en hiver
- ✓ Part des surfaces avec un couvert de qualité (+3 espèces sur + de 3 mois)
- ✓ Surfaces labourées
- ✓ Surfaces non travaillées



Collectif  
Nouveaux Champs :  
agriculteurs et citoyens  
tous ensemble !

**NOUVEAU !**



**Le Collectif crée un espace  
d'échange pour parler  
agriculture, alimentation  
et environnement !**

Exprimez-vous et échangez avec vos agriculteurs  
sur les pratiques agricoles, les labels,  
les législations, l'avenir, etc...

**Rejoignez notre groupe Facebook**

**COLLECTIF  
NOUVEAUX  
CHAMPS**  
Association à mission

CONTACTS

**Gilles Bertrandias**  
Président du Collectif  
Nouveaux Champs

**Quentin Gibert**  
Responsable du développement  
[q.gibert@nouveaux-champs.fr](mailto:q.gibert@nouveaux-champs.fr)  
+33 (0)6 48 73 89 93

**Julie Sabourin**  
Coordinatrice  
[j.sabourin@nouveaux-champs.fr](mailto:j.sabourin@nouveaux-champs.fr)  
+33 (0)7 84 22 60 21

**Charlotte Neveux**  
Animatrice qualité et technique  
[c.neveux@nouveaux-champs.fr](mailto:c.neveux@nouveaux-champs.fr)  
+33 (0)6 31 18 08 30